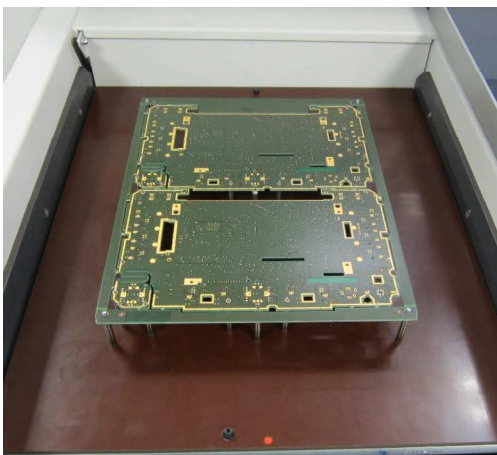
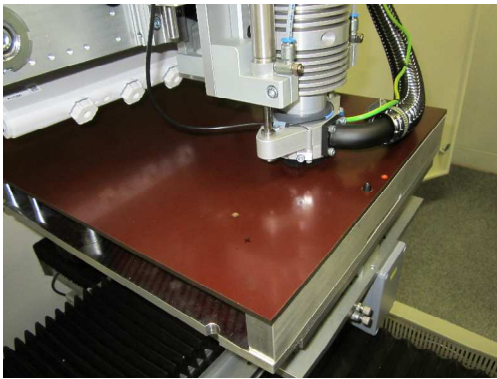


PIN VAKUUM

Werkstückträger - Nutzaufnahmesystem

Das Aufnahmesystem ermöglicht dem Anwender schneller auf neue Produkte zu reagieren. Das flexible Vorrichtungssystem zum Erstellen von flexiblen Aufnahmen für Ihren Leiterplattennutzen direkt an der Maschine. Die Fixierung der Nutzen erfolgt durch Leiterplattenhaltestifte an freiwählbaren Positionen.



Merkmale

- ✓ Schnelles Erstellen der Vorrichtung
- ✓ Bei getrennter Aufbewahrung geringerer Platzbedarf
- ✓ Wiederverwendbarkeit der Stifte
- ✓ Wiederverwendbarkeit der WT-Platten und Programme zur Erstellung
- ✓ Gute Stabilität für Serienfertigung
- ✓ Kostengünstig in der Anwendung
- ✓ Einmalige Anschaffung von Bohrvorrichtung und Aufnahme
- ✓ Nutzen Fixierung mit Stiftechnik
- ✓ Flexibles Handling
- ✓ Leiterplatten mit Reststeganbindung
- ✓ Leiterplatten mit Vorritzung
- ✓ Absaugvorrichtung
- ✓ Leichte Bedienung
- ✓ Optimales Preis-Leistungs-Verhältnis